

8. 就労継続支援事業所B型の運営

(1) 令和6年度 運営方針

当事業所の運営方針は、「運営規程」に下記のとおり定めています。この方針に基づき、利用者支援を行って参ります。

【運営規程第2条】

- ① この事業所が実施する事業は、利用者が自立した日常生活または社会生活を営むことができるよう利用者を雇用し就労の機会を提供するとともに、就労に必要な知識及び能力の向上のために必要な訓練その他の便宜を適切かつ効果的に行うものとする。
- ② 事業者は、利用者の意思及び人格を尊重して常に利用者の立場に立った事業の提供に努めるものとする。
- ③ 事業者の実施にあたっては、地域との結びつきを重視し市町村他の障がい者サービス事業者その他保健医療サービス及び福祉サービスを提供する者との連携に努めるものとする。
- ④ 事業の実施にあたっては、前3項の他、関係法令等を遵守する。

(2) 令和6年度 B型事業所の支援体制

国の支援員の配置基準は7.5（利用者）：1（職員）となっておりますが、利用者の施設外就労が多くあるため、手厚い職員配置（5：1）を行っています。

職 種	職 員 数						合 計
	正規職員		臨時職員		パート職員		
	男性	女性	男性	女性	男性	女性	
管 理 者	1						1
サービス管理 責任者		1 (兼務)					1 (兼務)
目標工賃達成 指導員	1						1
生活支援員		1 (兼務)		1			2
職業指導員		1 (兼務)	1	1	3	1	7
事 務 員		1 (兼務)					1
合 計	6		3		4		13

【上記職員の資格保有状況】

サービス管理責任者資格2名、介護福祉士2名、社会福祉法人会計簿記（中級）1名
 食品衛生責任者資格2名、社会福祉主事1名、防火管理者資格2名、防災士1名
 教諭免許2名、土木技術師1名

令和6年度 B型利用者の出身地（定員20名 予定17名）

対象市町村	利用者数	生活状況	
		自宅・アパート	グループホーム
四万十市	9	8	1
宿毛市	1	1	
四万十町			
黒潮町	6	2	4
大月町	1		1
土佐清水市			
香美市			
合計	17	11	6

(3) 令和6年度 B型事業所の施設内・外作業

利用者の施設内作業と施設外作業を比較すると、施設外作業中は積極性が見られます。

また、施設外作業の中でも介護補助業務に従事している時の方が利用者のモチベーションは断然高いという傾向が見られます。利用者にとって社会とのつながりを感じる事のできる施設外作業の方が好まれる傾向にあります。

令和5年度も利用者の適性や本人の希望で作業を選択し、工賃向上に取り組んできましたが、令和6年度は施設外作業の受託先が1事業所増えますので、業務シフト表を毎週作成し、利用者全員が仕事に関われるよう調整しています。

令和6年度B型事業所の施設内・外作業

種別	仕事の内容	受託先
施設内作業	ワイシャツ糸きり作業	市内縫製会社
	木工作業	市内民間企業
	事業所内清掃	(自前作業)
	喫茶接客、売上入力補助	(自前作業)
	ホームページ作成補助	(自前作業)
	カレンダーづくり	(自前作業)
	機関誌づくり	(自前作業)
施設外作業	介護補助作業	市内医療機関
	厨房補助作業	市内医療機関
	清掃作業	市内公共機関 市内民間企業
	リサイクル作業	市内公共機関
	ダンボール箱づくり	市内民間企業

※ダンボール箱づくりは令和6年度からの新規受託事業

(4) 喫茶店の経営

喫茶店の運営に関しては、利用者や職員に喜んで利用してもらうために、これまでも、オープンテラスの開設や新メニューの追加などで対応してきました。令和4年度は、「醤油ラーメン」、「オムライス」、「丼物」も追加し、利用者・職員から好評です。しかしながら、

一般客からも利用したいとの声をいただいておりますが、客席が少ないこと、営業日・営業時間の関係で一般客は利用しづらい状況となっております。この点が対応できていません。

また、コロナ禍の影響で休業日数が多かったこと、電気代、食材費が高騰したことで営業的には大変ですが、少しでも経費を押さえるために、常時使う簡単な野菜は自家栽培を行ったり、食材の購入も価格を考えて対応しています。

喫茶店は、利用者の職業訓練の場としても活用しており、利用者は、店内の清掃、接客（配膳、料金の受渡しなど）、売上金のパソコン入力などを学んでいます。

令和6年度も利用者や職員の要望に応えながら、地域の方にもっと利用してもらう方法を考えるなど、運営を工夫していきます。

(5) 令和6年度 B型事業所の営業日及び営業時間

《営業日》

月曜日から土曜日（週40時間以内）※年間の休日（日曜日、祝日、年末・年始、お盆等）

《営業時間》

時 間	内 容	備 考
8 : 3 0	朝礼、報告（注意事項など）、ラジオ体操	
8 : 4 5 ~	始業 … 施設内作業（糸きり作業、喫茶補助） 施設外作業（介護補助、清掃作業など）	
1 2 : 0 0 ~	昼休み … 施設内就労（喫茶補助）	服薬、テレビ鑑賞
1 2 : 4 5 ~	作業再開 … 施設内作業（糸きり作業） 施設外作業（介護補助、清掃作業など）	
1 5 : 0 0 ~	休憩	水分補給等
1 5 : 1 5 ~	作業再開 … 施設内作業（糸きり作業、パソコン入力等）	
1 6 : 0 0	後片付け、職場内清掃、職場内実習 終業	

※自宅、グループホームから事業所への送迎あり。

福祉工場『中村』喫茶メニュー

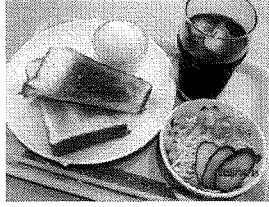
※お食事の注文は当日朝までお願いいたします

おにぎりモーニング…350円



(プラス50円でみそ汁もつけれます)

トーストモーニング…350円



(プラス50円でみそ汁もつけれます)

単品 (モーニングやその他のメニューに付けれます)

みそ汁…50円

ゆで卵…50円

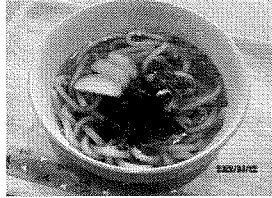
ライス(大) …100円

サラダ…50円

おにぎり…100円

(小) …50円

うどん…300円



しょうゆラーメン…350円



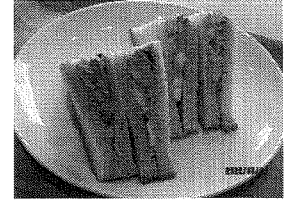
カレー…400円



旨辛 豚焼肉丼…400円



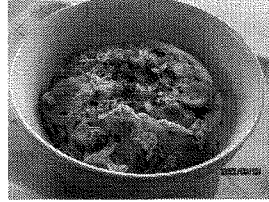
サンドイッチ…200円



オムライス(月～水) …400円



親子丼(木・金) …400円



ドリンク … 150円 (テイクアウト…100円で注文できますが、店内では飲めません)

ホットコーヒー
アイスコーヒー

コーラ
カルピス
オレンジジュース



ホットココア